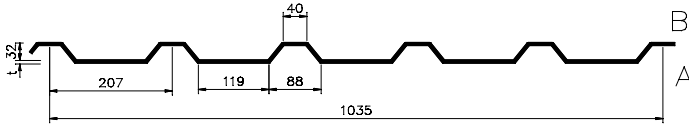


M 35/207 **Negativlage**



Eigene Fertigung von Trapezprofilen

Hagener Str. 335/337
57223 Kreuztal-Krombach

Tel.: (00 49) 0 27 32 / 58 40-0
Fax: (00 49) 0 27 32 / 58 40-90
www.muenker.com

Belastungstabellen nach DIN 18807. Die Belastungswerte im blauen Rasterfeld gelten nur für Wand- und nichttragende Dachprofile.

Einfeldträger			Zulässige Belastung q (kN/m ²) bei einer Stützweite L (m)												Endauflagerbreite a ≥ 60 mm					
Blechdicke t (mm)	Eigenlast g (kN/m ²)	Grenzstützweite Lgr. (m)	Zulässige Belastung q (kN/m ²) bei einer Stützweite L (m)																	
			1,00	1,25	1,50	1,75	2,00	2,25	2,50	2,75	3,00	3,25	3,50	3,75	4,00					
0,63	0,0609	0,94	1	6,43	4,12	2,86	2,10	1,61	1,27	1,03	0,85	0,71	0,61	0,52	0,46	0,40				
			2	6,43	4,12	2,86	2,07	1,39	0,97	0,71	0,53	0,41	0,32	0,26	0,21	0,17				
			3	6,43	4,12	2,47	1,55	1,04	0,73	0,53	0,40	0,31	0,24	0,19	0,16	0,13				
			4	5,55	2,84	1,64	1,04	0,69	0,49	0,36	0,27	0,21	0,16	0,13	0,11	0,09				
0,75	0,0725	1,36	1	8,33	5,33	3,70	2,72	2,08	1,65	1,33	1,10	0,93	0,79	0,68	0,59	0,52				
			2	8,33	5,33	3,70	2,63	1,76	1,24	0,90	0,68	0,52	0,41	0,33	0,27	0,22				
			3	8,33	5,33	3,13	1,97	1,32	0,93	0,68	0,51	0,39	0,31	0,25	0,20	0,17				
			4	7,05	3,61	2,09	1,32	0,88	0,62	0,45	0,34	0,26	0,21	0,16	0,13	0,11				
0,88	0,0850	2,21	1	10,54	6,74	4,68	3,44	2,63	2,08	1,69	1,39	1,17	1,00	0,86	0,75	0,66				
			2	10,54	6,74	4,68	3,27	2,19	1,54	1,12	0,84	0,65	0,51	0,41	0,33	0,27				
			3	10,54	6,73	3,89	2,45	1,64	1,15	0,84	0,63	0,49	0,38	0,31	0,25	0,21				
			4	8,76	4,48	2,59	1,63	1,09	0,77	0,56	0,42	0,32	0,26	0,20	0,17	0,14				
1,00	0,0966	3,00	1	12,68	8,11	5,64	4,14	3,17	2,50	2,03	1,68	1,41	1,20	1,04	0,90	0,79				
			2	12,68	8,11	5,64	3,80	2,55	1,79	1,30	0,98	0,75	0,59	0,48	0,39	0,32				
			3	12,68	7,82	4,53	2,85	1,91	1,34	0,98	0,73	0,57	0,44	0,36	0,29	0,24				
			4	10,18	5,21	3,02	1,90	1,27	0,89	0,65	0,49	0,38	0,30	0,24	0,19	0,16				

Zweifeldträger			Zulässige Belastung q (kN/m ²) bei einer Stützweite L (m)												Zwischenauflegerbreite b ≥ 120 mm Endauflagerbreite a ≥ 60 mm					
Blechdicke t (mm)	Eigenlast g (kN/m ²)	Grenzstützweite Lgr. (m)	Zulässige Belastung q (kN/m ²) bei einer Stützweite L (m)																	
			1,00	1,25	1,50	1,75	2,00	2,25	2,50	2,75	3,00	3,25	3,50	3,75	4,00					
0,63	0,0609	1,17	1	6,31	4,12	2,86	2,10	1,61	1,27	1,03	0,85	0,71	0,61	0,52	0,46	0,40				
			2	6,31	4,12	2,86	2,10	1,61	1,27	1,03	0,85	0,71	0,61	0,52	0,46	0,40				
			3	6,31	4,12	2,86	2,10	1,61	1,27	1,03	0,85	0,71	0,58	0,47	0,38	0,31				
			4	6,31	4,12	2,86	2,10	1,61	1,17	0,86	0,64	0,50	0,39	0,31	0,25	0,21				
0,75	0,0725	1,70	1	8,33	5,33	3,70	2,72	2,08	1,65	1,33	1,10	0,93	0,79	0,68	0,59	0,52				
			2	8,33	5,33	3,70	2,72	2,08	1,65	1,33	1,10	0,93	0,79	0,68	0,59	0,52				
			3	8,33	5,33	3,70	2,72	2,08	1,65	1,33	1,10	0,93	0,74	0,59	0,48	0,40				
			4	8,33	5,33	3,70	2,72	2,08	1,49	1,09	0,82	0,63	0,49	0,40	0,32	0,27				
0,88	0,0850	2,76	1	10,54	6,74	4,68	3,44	2,63	2,08	1,69	1,39	1,17	1,00	0,86	0,75	0,66				
			2	10,54	6,74	4,68	3,44	2,63	2,08	1,69	1,39	1,17	1,00	0,86	0,75	0,66				
			3	10,54	6,74	4,68	3,44	2,63	2,08	1,69	1,39	1,17	0,92	0,74	0,60	0,49				
			4	10,54	6,74	4,68	3,44	2,63	1,85	1,35	1,01	0,78	0,61	0,49	0,40	0,33				
1,00	0,0966	3,75	1	12,68	8,11	5,64	4,14	3,17	2,50	2,03	1,68	1,41	1,20	1,04	0,90	0,79				
			2	12,68	8,11	5,64	4,14	3,17	2,50	2,03	1,68	1,41	1,20	1,04	0,90	0,77				
			3	12,68	8,11	5,64	4,14	3,17	2,50	2,03	1,68	1,36	1,07	0,86	0,70	0,57				
			4	12,68	8,11	5,64	4,14	3,07	2,15	1,57	1,18	0,91	0,71	0,57	0,47	0,38				

Dreifeldträger			Zulässige Belastung q (kN/m ²) bei einer Stützweite L (m)												Zwischenauflegerbreite b ≥ 120 mm Endauflagerbreite a ≥ 60 mm					
Blechdicke t (mm)	Eigenlast g (kN/m ²)	Grenzstützweite Lgr. (m)	Zulässige Belastung q (kN/m ²) bei einer Stützweite L (m)																	
			1,00	1,25	1,50	1,75	2,00	2,25	2,50	2,75	3,00	3,25	3,50	3,75	4,00					
0,63	0,0609	1,17	1	6,43	4,12	2,94	2,22	1,74	1,40	1,14	0,95	0,81	0,69	0,60	0,52	0,46				
			2	6,43	4,12	2,94	2,22	1,74	1,40	1,14	0,95	0,78	0,61	0,49	0,40	0,33				
			3	6,43	4,12	2,94	2,22	1,74	1,38	1,01	0,76	0,58	0,46	0,37	0,30	0,25				
			4	6,43	4,12	2,94	1,96	1,31	0,92	0,67	0,50	0,39	0,31	0,24	0,20	0,16				
0,75	0,0725	1,70	1	8,33	5,43	3,93	2,97	2,32	1,86	1,52	1,27	1,07	0,92	0,80	0,69	0,61				
			2	8,33	5,43	3,93	2,97	2,32	1,86	1,52	1,27	0,99	0,78	0,62	0,50	0,42				
			3	8,33	5,43	3,93	2,97	2,32	1,75	1,28	0,96	0,74	0,58	0,47	0,38	0,31				
			4	8,33	5,43	3,93	2,48	1,66	1,17	0,85	0,64	0,49	0,39	0,31	0,25	0,21				
0,88	0,0850	2,76	1	10,54	7,11	5,14	3,88	3,03	2,42	1,98	1,65	1,39	1,19	1,03	0,90	0,80				
			2	10,54	7,11	5,14	3,88	3,03	2,42	1,98	1,59	1,22	0,96	0,77	0,63	0,52				
			3	10,54	7,11	5,14	3,88	3,03	2,18	1,59	1,19	0,92	0,72	0,58	0,47	0,39				
			4	10,54	7,11	4,90	3,09	2,07	1,45	1,06	0,80	0,61	0,48	0,39	0,31	0,26				
1,00	0,0966	3,75	1	12,89	8,77	6,33	4,77	3,72	2,97	2,43	2,02	1,71	1,46	1,27	1,11	0,97				
			2	12,89	8,77	6,33	4,77	3,72	2,97	2,43	1,85	1,42	1,12	0,90	0,73	0,60				
			3	12,89	8,77	6,33	4,77	3,61	2,53	1,85	1,39	1,07	0,84	0,67	0,55	0,45				
			4	12,89	8,77	5,70	3,59	2,40	1,69	1,23	0,92	0,71	0,56	0,45	0,36	0,30				

Zeile 1 = Zulässige Belastung ohne Durchbiegungsbeschränkung
Zeile 2 = Zulässige Belastung bei einer Durchbiegung von f > L/150
 Zeile 3 = Zulässige Belastung bei einer Durchbiegung von f < L/200
 Zeile 4 = Zulässige Belastung bei einer Durchbiegung von f < L/300

Ablesebeispiele: Zweifeldträger, Blechdicke 1,00 mm, 3,50 m Stützweite, Zwischenauflegerbreite 120 mm
 Durchbiegungsbegrenzung L/150 zulässige Belastung 1,04 kN/m²
 Lgr = Grenzstützweite, bis zu der das Trapezprofil als tragendes Bauelement von Dach- und Deckensystemen begangen werden darf